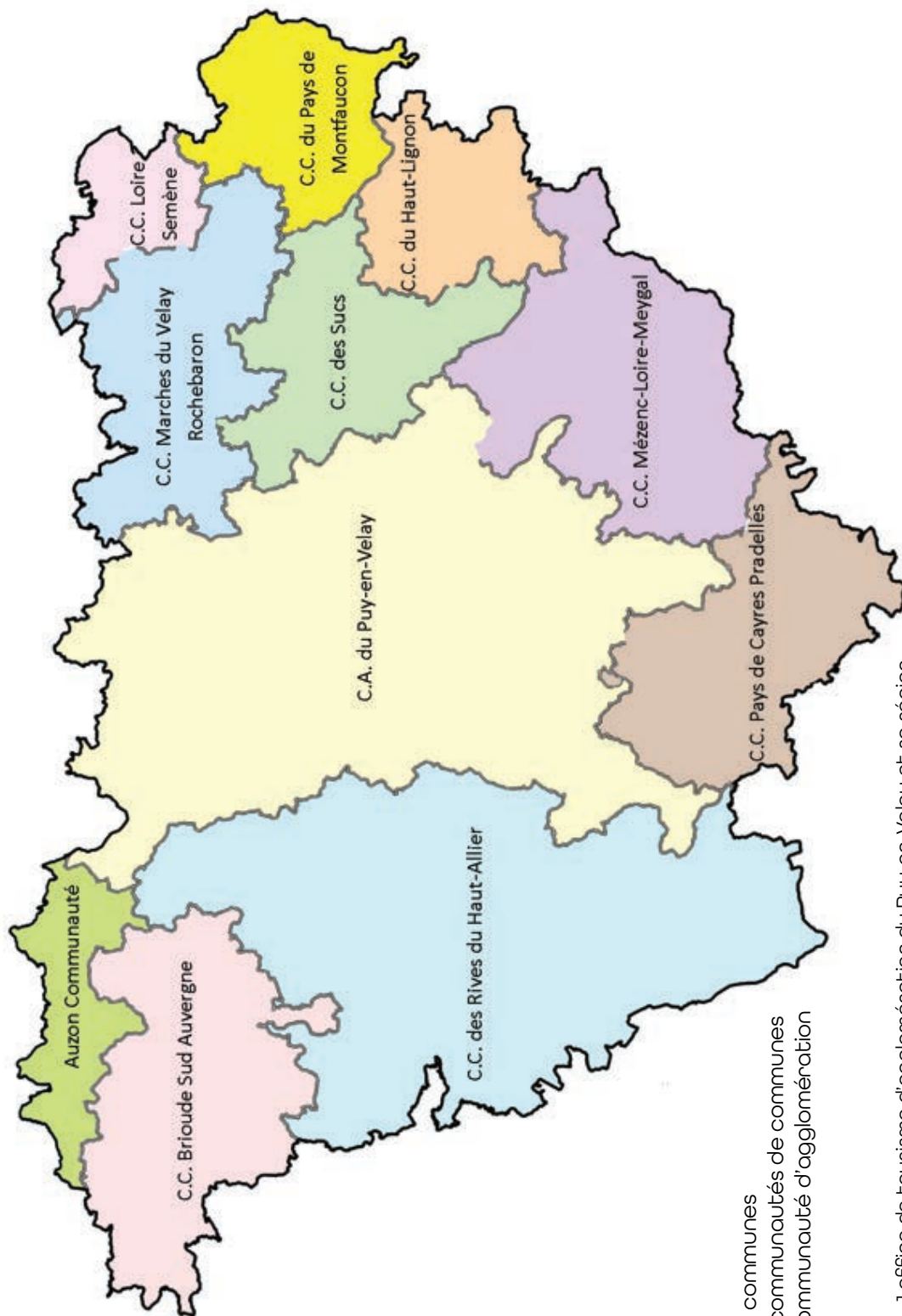




CHIFFRES CLÉS

du tourisme

Haute-Loire
2023



257 communes
 10 communautés de communes
 1 communauté d'agglomération

- 1 office de tourisme d'agglomération du Puy-en-Velay et sa région
- 8 offices de tourisme intercommunaux : Brioude Sud Auvergne / Gorges de l'Allier (comprend les comcom de Auzon - les Rives de l'Allier - Pays de Cayres Pradelles) / Mézenc-Loire-Meygal / Marches du Velay - Rochebaron / Haut-Lignon / Loire Semène / Haut Pays du Velay / Pays des Sucs aux bords de Loire



Sommaire

04	Carte d'identité de la Haute-Loire
05	l'Offre hébergements
06	- Hébergements marchands
13	- Résidences secondaires
14	- Capacité d'accueil par communauté de communes et agglomération
15	l'Offre qualifiée
16	- Restaurants
17	- Label Respirando
19	- Plus Beaux Villages de France et Petites Cités de Caractère
20	- Label Tourisme et Handicap
21	- Guide Vert Michelin
22	la Fréquentation touristique
22	- L'évolution des nuitées et des excursions
23	- La clientèle Française
25	- La clientèle Etrangère
26	- Hébergements vendus sur Airbnb - Abritel et Booking.com
27	- Festivals
28	- Principaux sites de visite et découverte payants
29	- Principaux sites naturels
30	- Vélo route/voie verte «Via Fluvia»
31	- Voie verte du Velay
32	- Chemin de Saint-Jacques-de-Compostelle - GR65 - Via Podiensis
33	- Chemin de Stevenson - GR70
34	les Indicateurs économiques
34	- Estimation du poids du tourisme
35	- l'Emploi dans le Tourisme

Carte d'identité de la Haute-Loire

Source : INSEE 01/2024 - recensement population 2021



227.284 habitants



4.977 km² soit
45,7 habitants/km²



16,61% de la population Auvergnate
(1.368.667 habitants)

TOP 5 des villes les plus peuplées (nombre d'habitants)

01	Le Puy-en-Velay	19.439
02	Monistrol-sur-Loire	9.353
03	Yssingeaux	7.761
04	Brioude	6.830
05	Aurec-sur-Loire	6.259



3.500 km de cours d'eau dont la Loire et l'Allier
(AAPPMA de la Haute-Loire)



1.650 km chemins de grande randonnée (13 GR ®)
354 chemins de petite randonnée

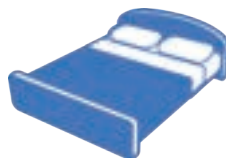


245 km de voies vertes et véloroutes

L'Offre hébergements



24.795
structures



138.598
lits

Marchands



1.738 hébergements (7%)
34.841 lits (25,14%)

Non marchands



23.057 résidences secondaires
103.757 lits estimés

Les hébergements marchands

Source : AtoutFrance / Apidaé / labels



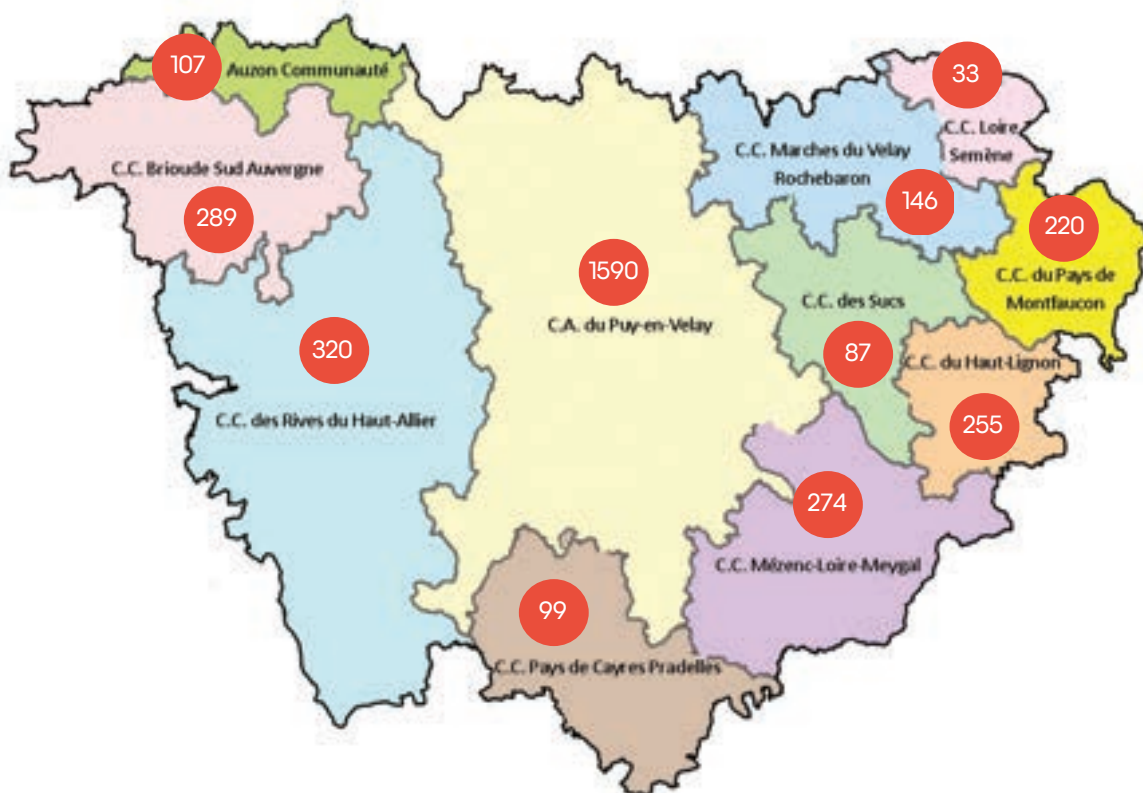
L'hôtellerie

3.420 lits - 92 structures

dont 80 hôtels-restaurants

	Non classés	★★	★★★★	★★★★★
Structures	53	12	26	1
Lits	1 596	626	1 180	18

Répartition du nombre de lits par communauté de communes et agglomération



Les hébergements marchands

Source : AtoutFrance / Apidaé / labels



L'hôtellerie de plein air

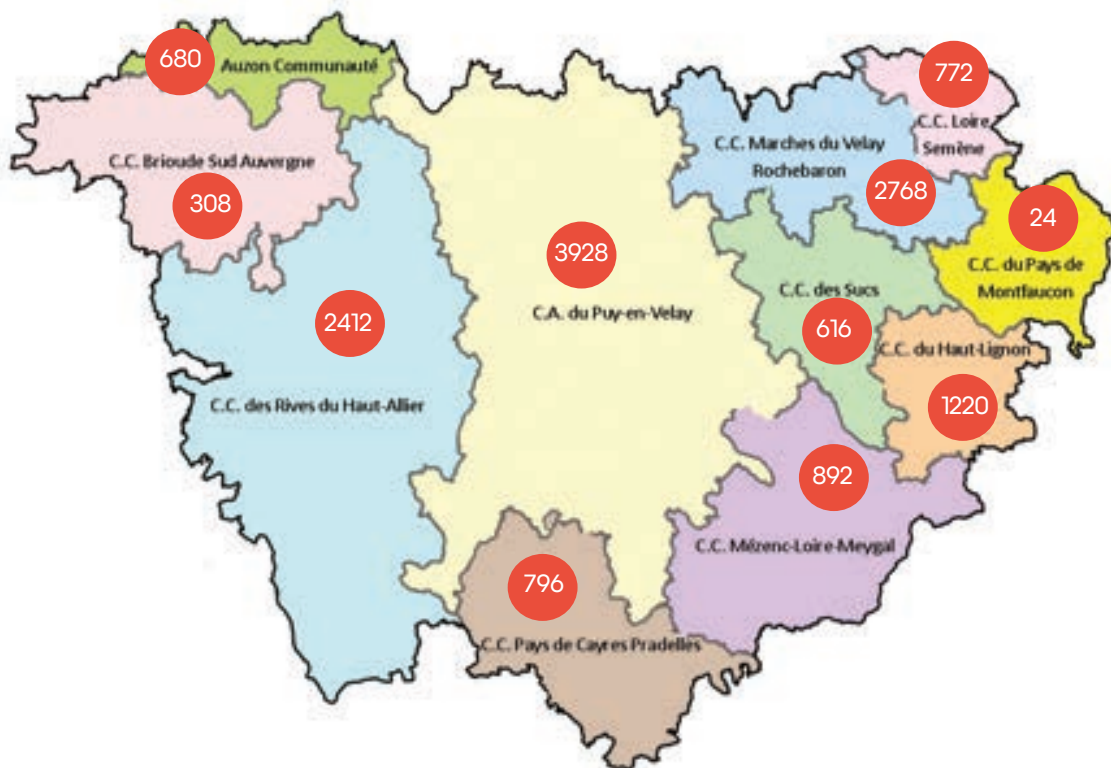
14.416 lits - 3.624 emplacements - 61 structures *

	Non classés	★	★★	★★★	★★★★	A la Ferme	Aires naturelles
Structures	30	2	2	14	5	4	4
Lits	5 992	516	380	5 192	1 940	92	304

* dont le locatif (HLL, mobilhomes, chalets,...) qui représente 2.044 lits dans 35 structures dont 3 sont labellisées Clévacances (168 lits).

NB : la Haute-Loire dispose également de 75 aires de service/accueil camping-cars.

Répartition du nombre de lits par communauté de communes et agglomération



Les hébergements marchands

Source : AtoutFrance / Apidaé / labels

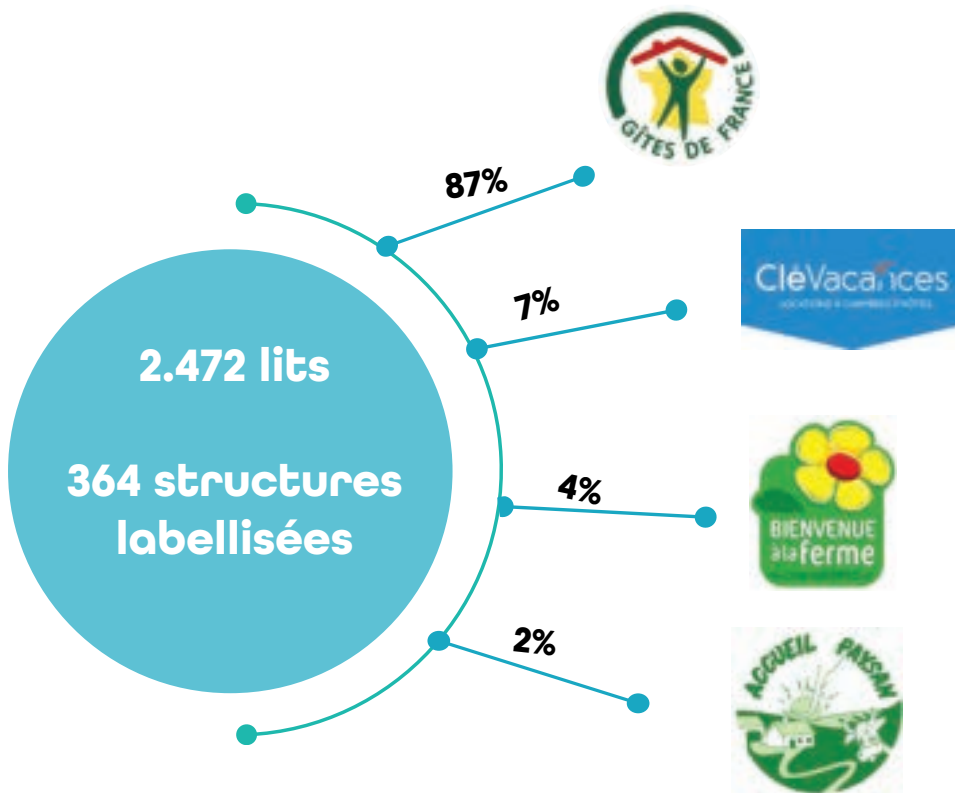


Les meublés de tourisme

7.300 lits - 1.163 structures

	Non classés	★	★★	★★★	★★★★	★★★★★
Structures	481	26	197	374	75	10
Lits	3 334	88	982	2 298	528	70

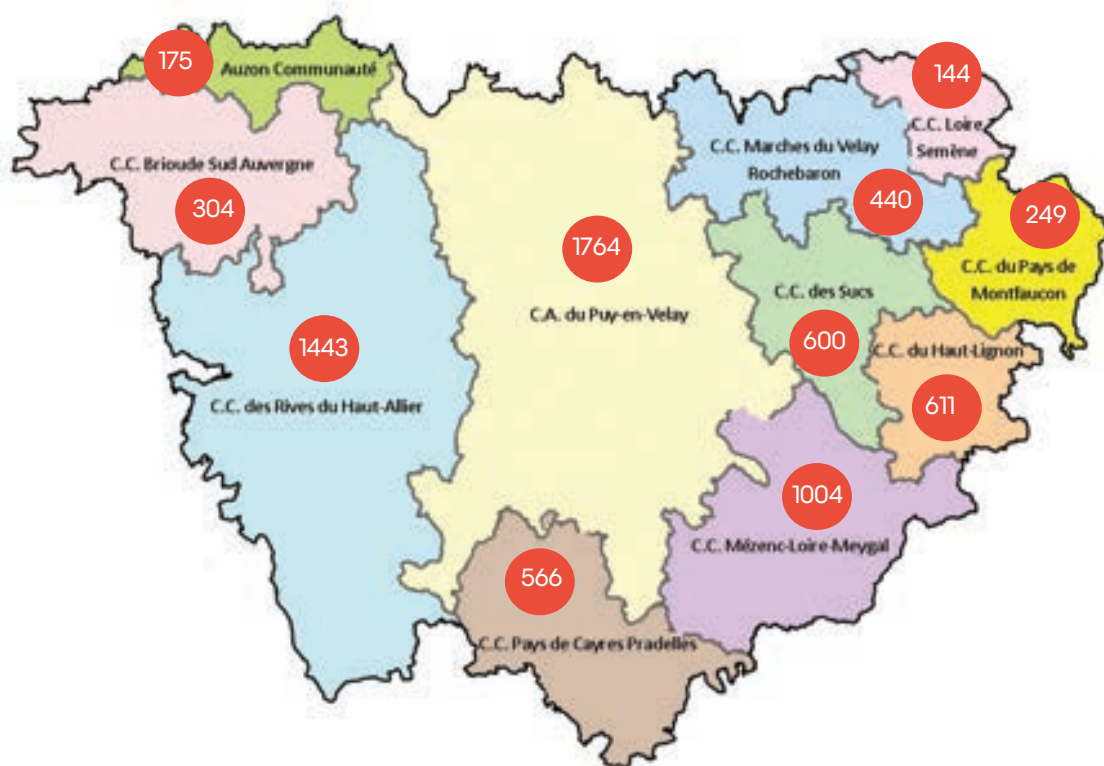
L'offre meublés de tourisme labellisés



Les hébergements marchands

Source : AtoutFrance / Apidaé / labels

Répartition du nombre de lits par communauté de communes et agglomération



l'offre hébergements

Les hébergements marchands

Source : AtoutFrance / Apidaé / labels

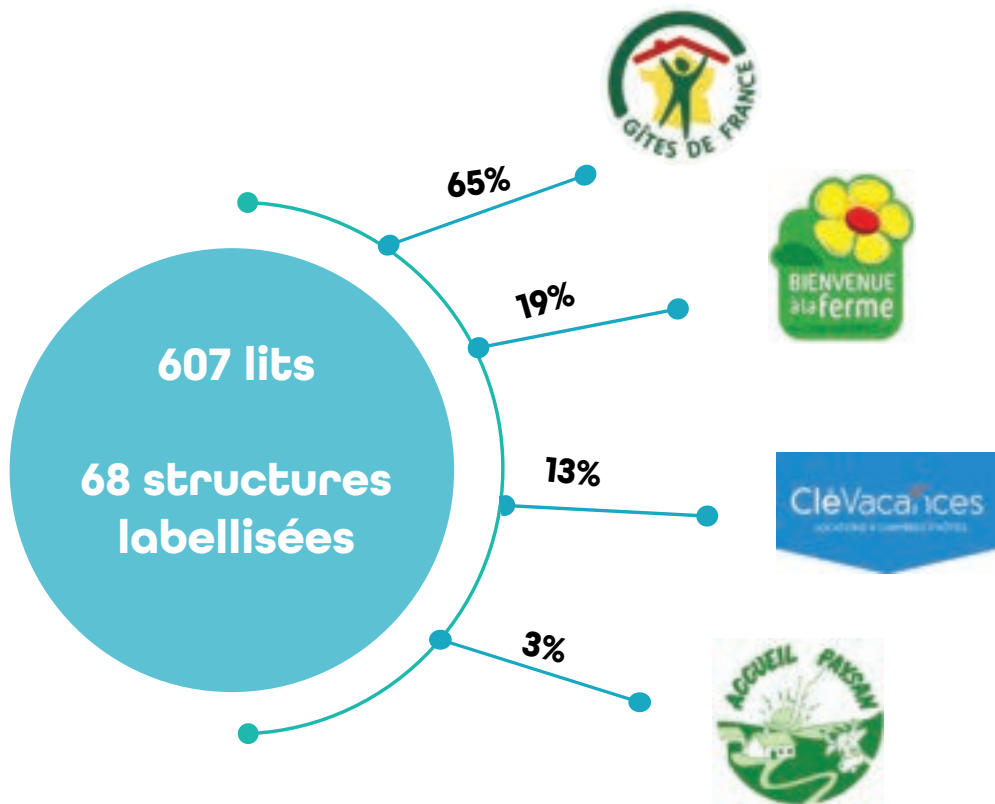


Les chambres d'hôtes

2.101 lits - 266 structures

dont 94 référencées par la Maison du Tourisme
(soit 701 lits)

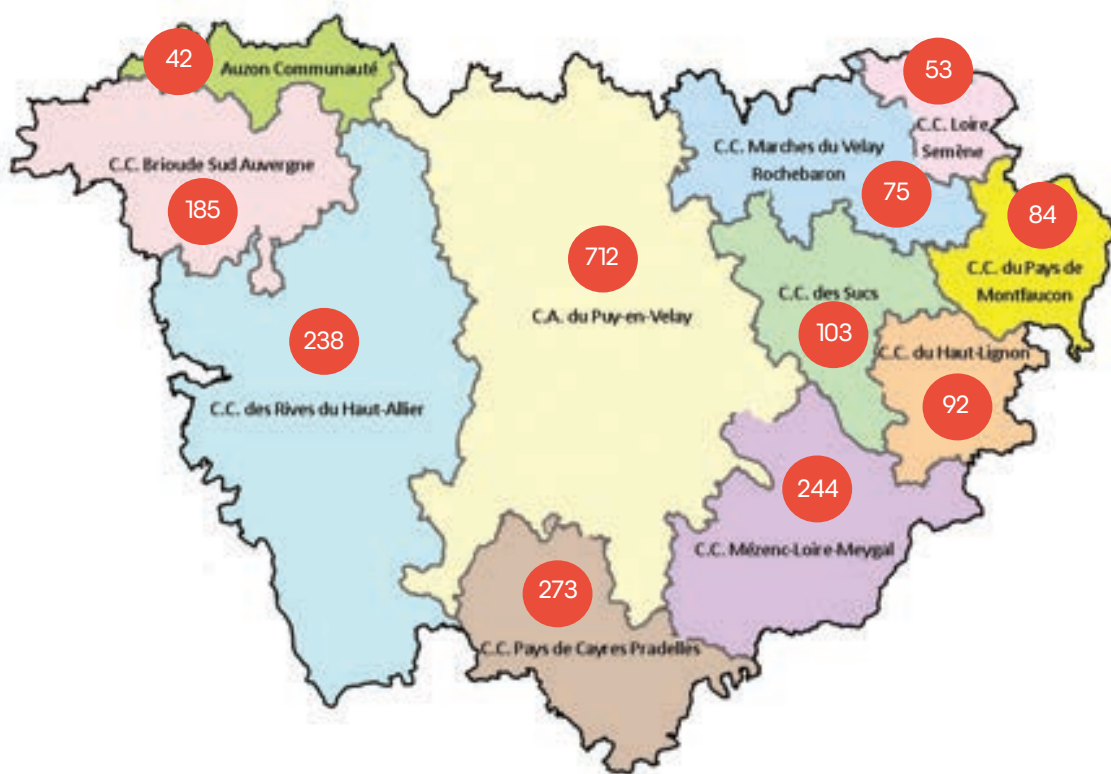
L'offre chambres d'hôtes labellisées



Les hébergements marchands

Source : AtoutFrance / Apidaé / labels

Répartition du nombre de lits par communauté de communes et agglomération



Les hébergements marchands

Source : AtoutFrance / Apidaé / labels

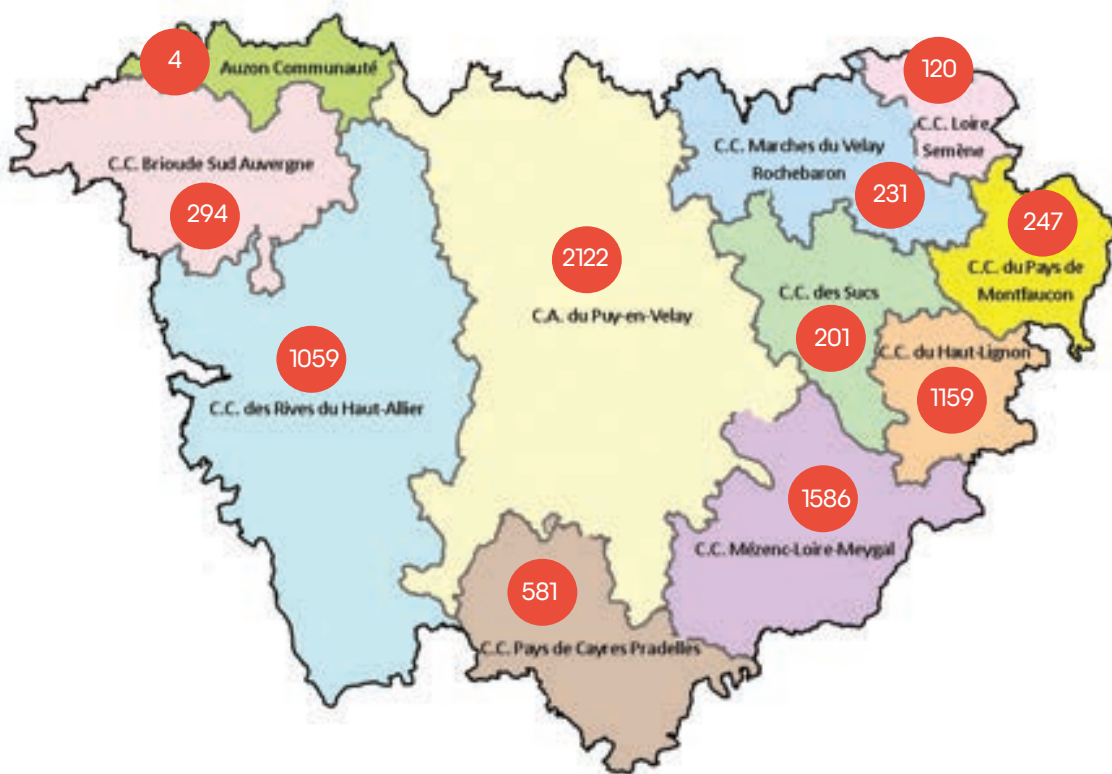


Les Hébergements collectifs

7.604 lits - 156 structures

	Rés. de tourisme	Villages vacances	Centres d'accueil	Gîte d'enfants	Gîtes de groupes & d'étape
Structures	3	9	16	1	127
Lits	376	2 305	1 761	4	3 158

Répartition du nombre de lits par communauté de communes et agglomération



Les résidences secondaires

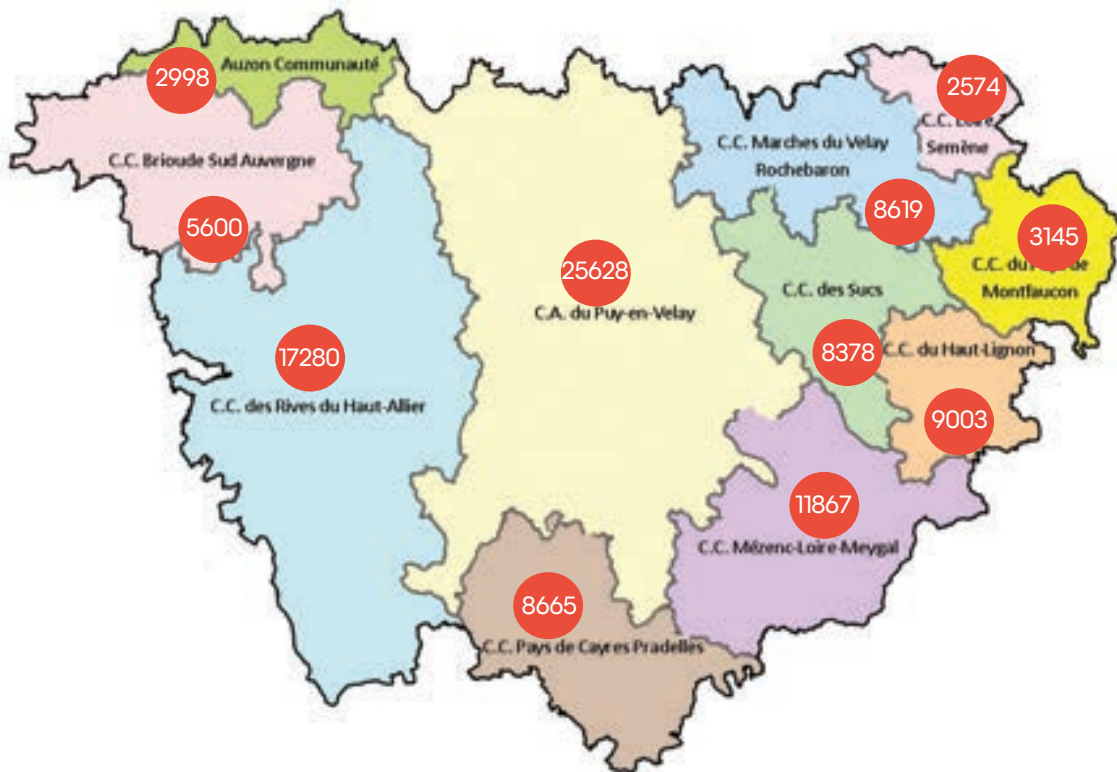
Source : INSEE publication 06/2023 (données 2020)



103.757 lits estimés - 23.057 structures *

* Ce chiffre inclut les logements occasionnels (logement ou pièce indépendante utilisé occasionnellement pour des raisons professionnelles).

Répartition du nombre de lits par communauté de communes et agglomération



Capacité d'accueil par communauté de communes et agglomération

Source : AtoutFrance / Apidaé / labels / INSEE

La capacité d'accueil en nombre de lits est estimée à **138.598** en Haute-Loire (hébergements marchands + résidences secondaires).

Répartition du nombre de lits par communauté de communes et agglomération

Auzon communauté	4 006
Brioude Sud Auvergne	6 980
Les Rives du Haut-Allier	22 752
Agglomération du Puy-en-Velay	35 744
Pays de Cayres Pradelles	10 980
Les Marches du Velay-Rochebaron	12 279
Loire Semène	3 696
Les Sucs	9 985
Pays de Montfaucon	3 969
Le Haut-Lignon	12 340
Mézenc-Loire-Meygal	15 867

L'Offre qualifiée

+ de 386
offres



63 restaurants distingués



246 prestations labellisées Respirando
(hors chemins de petite randonnée)



12 villages reconnus



49 structures labellisées Tourisme & Handicap



14 sites reconnus par le guide vert Michelin 2 ou 3 étoiles

L'Offre qualifiée

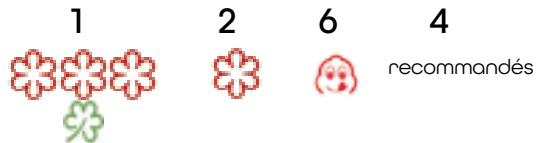
Les Restaurants

Source : restaurant.michelin.fr - www.logishotels.com/fr
www.toques-auvergne.fr - fr.gaultmillau.com - www.maitresrestaurateurs.fr



513 structures dont 63 distinctions (du gastronomique à la restauration rapide)

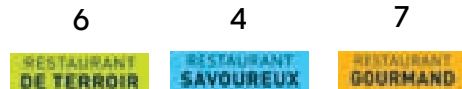
13 établissements



19 établissements



17 établissements



11 Chefs



3 Chefs



Le label Respirando

Source : Maison du Tourisme du Département de la Haute-Loire



La Haute-Loire est un formidable terrain de jeux pour la pratique d'activités de pleine nature. C'est la raison pour laquelle le Département et sa Maison du Tourisme ont créé le label qualité « Respirando ».



183 hébergements - Soit 8.653 lits



Hôtels



Hôtellerie de plein air



Meublés de tourisme



Chambres d'hôtes



Héb. collectifs

Structures	16	15	78	37	37
Lits	734	4 782	432	370	2 335



63 prestataires d'activités de pleine nature

Répartition par type d'activités

Equitation, rando équestre	5	Base multi-activités	3
Balade âne de Bât	5	Sensations	2
Accrobranche	6	Vélorail	2
VTT-VAE	7	Montgolfière	2
Découverte nature	9	Neige	2
Pêche	5	Parapente	1
Randonnée pédestre	8	Tir à l'arc	1
Gyropode, trottinette	5	Voile	1
Eaux vives	4	Cani-sports	1
Golf, mini-golf	3	Escalade, via Ferrata	1



Le label Respirando

Source : Maison du Tourisme du Département de la Haute-Loire



Des espaces spécialement aménagés pour faire le plein d'activités nature.



5 stations labellisées

- Station du Mézenc-Loire-Meygal
- Station des Gorges de l'Allier-Margeride
- Station de l'Emblavez
- Station du Haut-Lignon
- Station d'Auzon Communauté



3 aires labellisées

- Aire du Lac du Bouchet
- Aire du Lac de Lavalette
- Aire des Gorges de la Loire

Les «Plus Beaux Villages de France» et «Petites Cités de Caractère»

Source : sites des labels / Maison du Tourisme du Département



6 villages classés

- Arlempdes
- Blesle
- Lavaudieu
- Lavoute-Chilhac
- Pognac
- Pradelles



6 villages labellisés

- Allègre
- Auzon
- Chilhac
- Le Monastier-sur-Gazeille
- St-Pal-de-Chalencon
- St-Paulien

Le label Tourisme et Handicap

Source : sites des labels / Maison du Tourisme du Département de la Haute-Loire

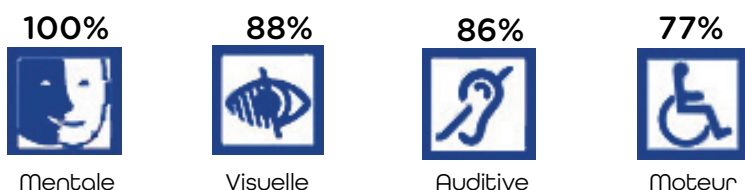
La Maison du Tourisme du Département accompagne les hébergeurs, prestataires d'activités et gestionnaires de sites de visite dans le processus de labellisation.



49 structures labellisées

21	Hébergements locatifs
9	Hébergements collectifs et Villages vacances
1	Hôtellerie de plein air
5	Hôtels et Restaurants
6	Activités et Loisirs
7	Sites de visite

Répartition par déficience



Les principaux sites de visites reconnus par le Guide Vert Michelin

Source : Guide Vert Michelin (2022)



+ de 50 sites reconnus

Les principaux sites touristiques reconnus 2 et 3 étoiles

Le Puy-en-Velay	3 étoiles
Cathédrale Notre Dame du Puy-en-Velay	3 étoiles
Basilique Saint Julien de Brioude	3 étoiles
Eglise abbatiale Saint-Robert de La Chaise-Dieu	3 étoiles
Le Mont Mézenc	3 étoiles

Musée Crozatier du Puy-en-Velay	2 étoiles
Le cloître et Trésor d'art religieux du Puy-en-Velay	2 étoiles
Chapelle et Rocher Saint Michel d'Aiguilhe	2 étoiles
Brioude	2 étoiles
Lavaudieu	2 étoiles
Le cloître de Lavaudieu	2 étoiles
Le Pic du Lizieux	2 étoiles
Le grand Testavoyre	2 étoiles
Des gorges de l'Allier au Devès	2 étoiles

3 étoiles = vaut le voyage

2 étoiles = mérite un détour

la Fréquentation Touristique

L'évolution des nuitées et des excursions en 2023

source : Données Orange Flux Vision Tourisme



5.686 millions de nuitées
+7,2% / 2022

Répartition durant les vacances scolaires
(**60%** des nuitées totales)

Eté	60%
Printemps	16%
Noël	9%
Toussaint	8%
Hiver	8%



9.757 millions d'excursions
(visites journée)
-11,8% / 2022

Répartition durant les vacances scolaires
(**49%** du total des excursions)

Eté	54%
Printemps	19%
Hiver	12%
Toussaint	9%
Noël	6%

Provenance de la clientèle française en 2023

(elle représente 82,6% des touristes en nuitées)

source : Données Orange Flux Vision Tourisme



Pour les touristes

TOP 6 des Régions

Région émettrice	%Total nuitées	%Evolution AN-1
Auvergne-Rhône-Alpes	44,7%	4,8 % ▲
Ile-de-France	13,6%	10,7 % ▲
Provence-Alpes-Côte d'Azur	10,6%	10,2 % ▲
Occitanie	9,9%	9,4 % ▲
Nouvelle-Aquitaine	3,7%	12,5 % ▲
Grand Est	3,1%	17,5 % ▲

TOP 6 des Départements

Département émetteur	%Total nuitées	%Evolution an-1
Loire	12,2%	-0,2 % ▼
Rhône	11,7%	10,3 % ▲
Puy-de-Dôme	6,7%	-2,3 % ▼
Bouches-du-Rhône	5,3%	9,4 % ▲
Isère	3,8%	13,6 % ▲
Gard	3,5%	6,8 % ▲

Provenance de la clientèle française en 2023

(elle représente 90,9% des excursionnistes)

source : Données Orange Flux Vision Tourisme

Pour les excursionnistes

TOP 6 des Régions

Département origine	Part excursions	% Evol. AN-1
Auvergne-Rhône-Alpes	71,3%	-7,4 % ▼
Occitanie	8,5%	-11,3 % ▼
Ile-de-France	5,4%	-28,8 % ▼
Provence-Alpes-Côte d'Azur	4,0%	-11,0 % ▼
Nouvelle-Aquitaine	1,9%	-13,3 % ▼
Bourgogne-Franche-Comté	1,6%	-23,0 % ▼

TOP 6 des Départements

Département origine	Part excursions	% Evol. AN-1
Loire	29,3%	-5,7 % ▼
Puy-de-Dôme	13,8%	-5,7 % ▼
Rhône	8,6%	-9,8 % ▼
Ardèche	6,3%	-4,0 % ▼
Cantal	2,9%	-14,6 % ▼
Isère	3,0%	-7,7 % ▼

Provenance de la clientèle étrangère en 2023

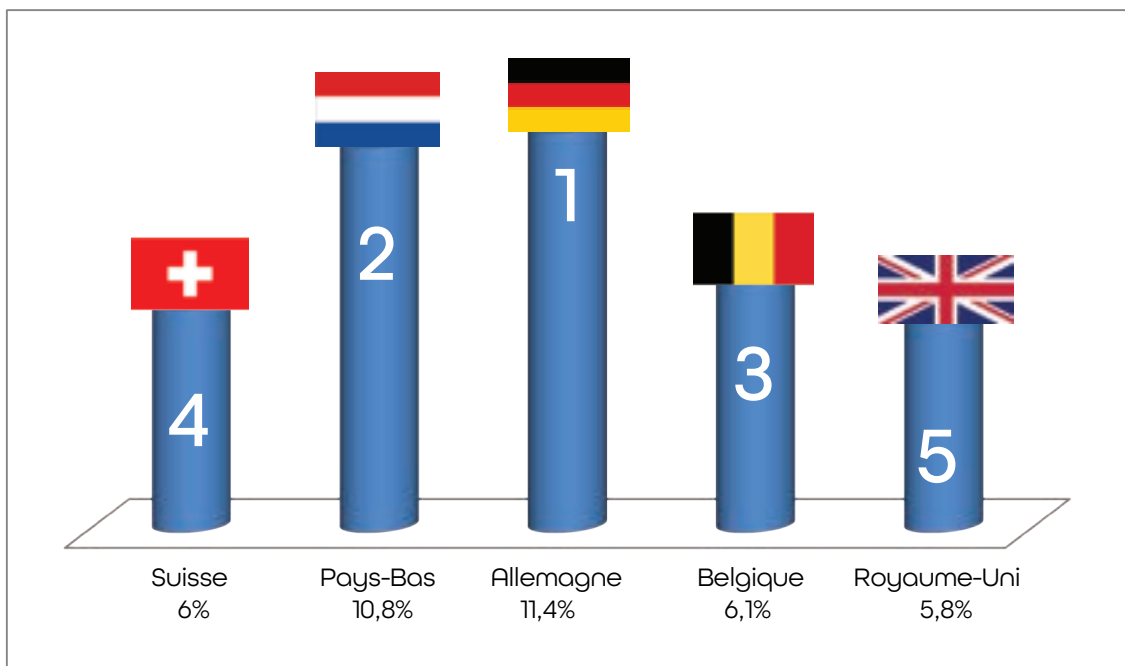
(elle représente 17,4% touristes en nuitées)

source : Données Orange Flux Vision Tourisme



Pour les touristes

TOP 5 des Pays



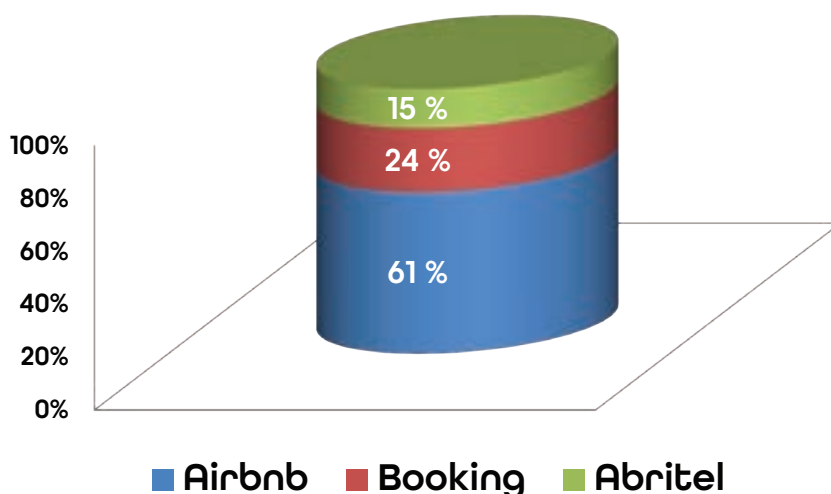
Fréquentation 2023 des hébergements locatifs vendus sur Airbnb - Abritel - Booking.com

Source : Lighthouse



3.808 hébergements
commercialisés sur ces plateformes
+ 13% / 2022
soit 18.559 lits

 répartition par plateforme



288.283
nuits réservées
+ 11,5% / 2022

Fréquentation des principaux festivals en 2023

Source : les Festivals - le Département de la Haute-Loire

18 Festivals soutenus par le Département rythment la saison touristique

FESTIVALS	Fréquentation estimée en nombre de personnes
Festival de Musique de La Chaise-Dieu 2ème quinzaine d'août	22 000
Festival du Rire - Yssingeaux Fin octobre et vacances de Toussaint	2 415
Les Escales Brivadoises - Brioude 1ère quinzaine de juillet	600
Le Roi de l'Oiseau - Le Puy en Velay 3ème week-end de septembre	130 000
InterFolk - Le Puy en Velay 2ème quinzaine de juillet	35 000
Festival du Monastier The Place to Cuivres 1ère quinzaine d'août	10 000
Nuits de rêve - Rosières Mi-juillet	6 000
Festival en Gévaudan - Saugues Mi-août	15 000
Les Apéros musique de Bleisle Mi-août	8 000
Lectures sous l'arbre - Haut Lignon et Haut Vivarais 2ème quinzaine d'août	5 800
Festival de Craponne sur Arzon Fin juillet	8 000
Musiques en Vivarais Lignon - Plateau du Haut-Lignon 2ème quinzaine d'août	1 830
Les Nuits Basaltiques - Le Puy en Velay Fin juillet	2 500
Festival des Brumes 1ère quinzaine de juillet	3 000
Festival de Guitare Chanteuges 3ème semaine de juillet	1 300
LOIR'EN ZIC - Brives-Charensac 2ème week-end de juin	3 000
Le chant des Sucs Septembre - Octobre	1 365
Sucs en scène Dernier week-end d'août	1 885

Fréquentation des principaux sites de visite et découverte payants en 2023

Source : gestionnaires des sites

Principaux sites touristiques	Entrées 2022	Entrées 2023	Evolution N-1
Edifices et patrimoines religieux			
Parcours visite de La Chaise-Dieu	23 942	27 515	14.92 %
Abbaye de Lavaudieu	8 624	9 741	12.95 %
Cloître de la Cathédrale du Puy	30 347	34 624	14.09 %
Statue Notre Dame de France au Puy	99 011	105 036	6.09 %
Rocher et Chapelle St Michel d'Aiguilhe	68 000	71 780	5.56 %
Châteaux			
Forteresse de Polignac	42 461	45 662	7.54 %
Château de Chavaniac-LaFayette	11 750	12 950	10.21 %
Château de Rochebaron	NC	7 935	
Musées			
Musée de la résistance du Mont Mouchet à Auvers	6 701	6 567	-2.00 %
Maison du Saumon et de la Rivière à Brioude	6 903	7 294	5.66 %
Musée du Lieu de Mémoire au Chambon sur Lignon	25 152	18 652	-25.84 %
Musée Crozatier au Puy	37 392	72 459	93.78 %
Ecomusées et musées d'art et tradition populaire			
Ferme des Frères Pernel à Moudeyres	4 437	6 000	35.23 %
Musée Fantastique de la Bête du Gévaudan à Saugues	9 901	11 229	13.41 %
Exposition			
Le Doyenné - Brioude -Ernest Pignon Ernest 2023 *	48 525	32 362	-33.31 %
Sites industriels (savoir-faire)			
Distillerie de la Verveine du Velay Pagès+centre ville	4 768	5 230	9.69 %
Parcs à thème			
Chapelle numérique - Terre de Géants - Le Puy-en-Velay	31 500	21 869	-30.57 %
Hôtel des Lumières - Le Puy-en-Velay	25 000	21 000	-16.00 %
Lugik parc - Les Etables - nombre de visiteurs estimés	22 500	21 500	-4.44 %
Trains touristiques et vélorails			
Vélorail du Velay	19 000	14 500	-23.68 %
Vélorail de Pradelles	11 978	11 022	-7.98 %
Vélorail d'Allègre	7 100	6 100	-14.08 %
Voies Ferrées du Velay - Velay Express	16 200	17 752	9.58 %
Train Touristique des Gorges de l'Allier	2 916	pas de circulation	
Train Touristique AGRIVAP - ligne Ambert-La Chaise-Dieu	9 200	9 500	3.26 %
TOTAL GENERAL	573 308	598 279	4.17 %

NC = information non communiquée

* Expo Picasso en 2022

Fréquentation des principaux sites naturels en 2023

Source : éco-compteurs

Le nombre de personnes est estimé grâce aux données collectées par les éco-compteurs implantés sur chaque site. Une personne peut effectuer plusieurs passages.

Sites naturels (éco-compteurs)	2022	2023	Evolution n-1
Base de loisirs de Lavalette	95 604	85 849	-10.20 %
La Cascade de la Beaume	52 685	60 438	14.72 %
Mont Mézenc	51 520	76 000	47.52 %
La Pinatelle du Zouave	20 856	27 524	31.97 %
Lac de Malaguet	7 574	9 851	30.06 %
Lac du Bouchet	108 877	127 222	16.85 %
Le parcours des Chibottes	5 914	15 000	153.64 %
Passerelle himalayenne (ouverture 04/2022)	167 339	112 000	-33.07 %
Le Ravin de Corboeuf		19 864	
TOTAL	510 369	533 748	4.58%



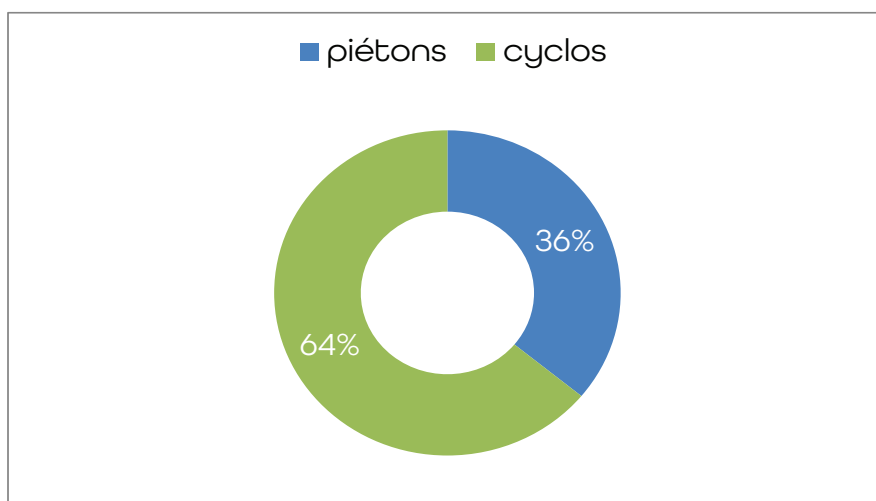
la Véloroute/voie verte «via fluvia»

Source : éco-compteurs

Les éco-compteurs permettent d'analyser la fréquentation des piétons et cyclistes. Une personne peut effectuer plusieurs passages.



Entre Bessamorel et Riotord, six éco-compteurs sont installés.



FREQUENTATION 2023	BESSAMOREL	YSSINGEAUX	RAUCOULES	MONTFAUCON	DUNIERES	RIOTORD
Piétons						
% piétons	24%	40%	29%	45%	33%	37%
Total piétons	5 526	15 692	14 384	29 360	14 035	15 094
Evolution par rapport à 2022	-6%	33%	-19%	-14%	-27%	NC
Cyclos						
% vélos	76%	60%	71%	55%	67%	63%
Total vélos	17 876	23 791	35 917	35 604	28 992	25 600
Evolution par rapport à 2022	1%	2%	-6%	-7%	-3%	NC
TOTAL GENERAL	23 402	39 483	50 301	64 964	43 027	40 694
Evolution par rapport à 2022	-1%	12%	-10%	-10%	-13%	NC

NC = information non communiquée

la Voie verte du Velay

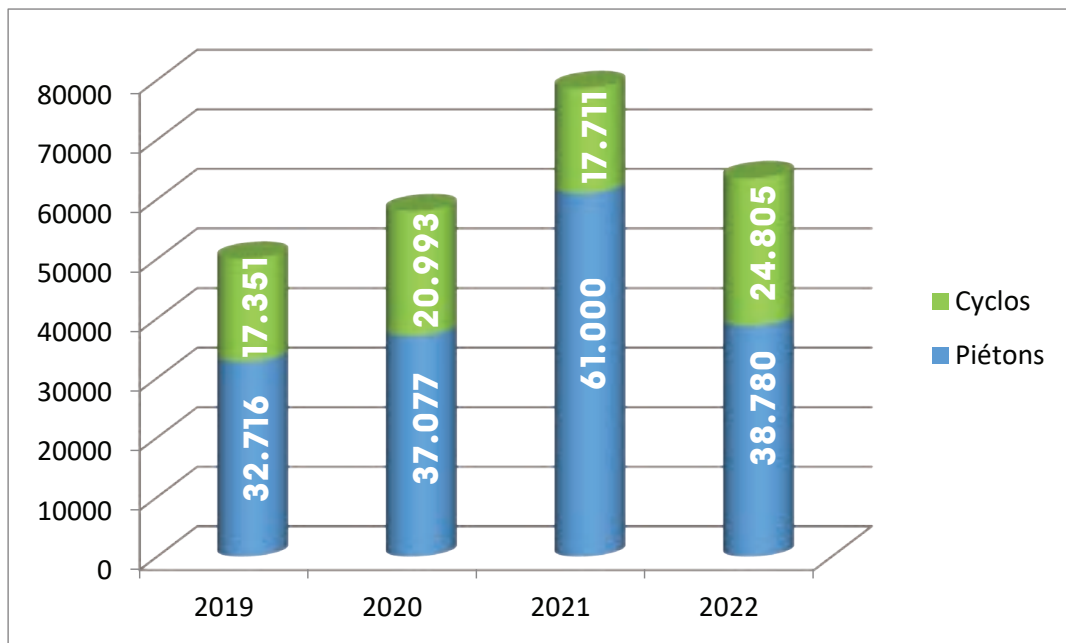
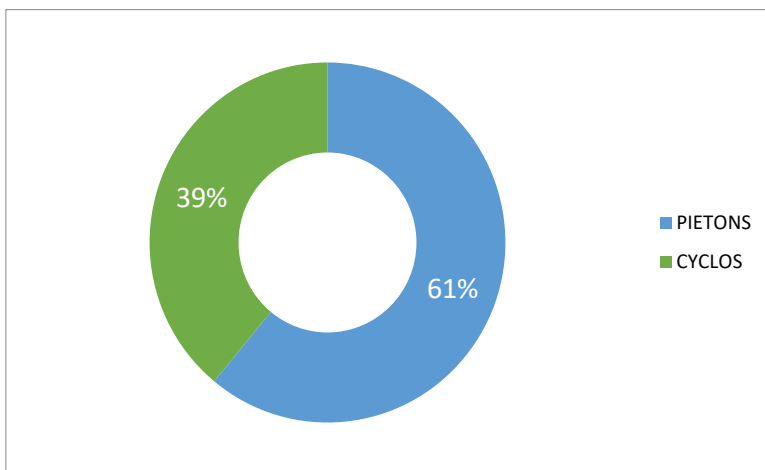
Source : éco-compteurs

Données 2022

Données 2023 non communiquées



Entre Le Puy-en-Velay et Costaros deux éco-compteurs sont installés. Ils permettent d'estimer le nombre de passages piétons et cyclos.



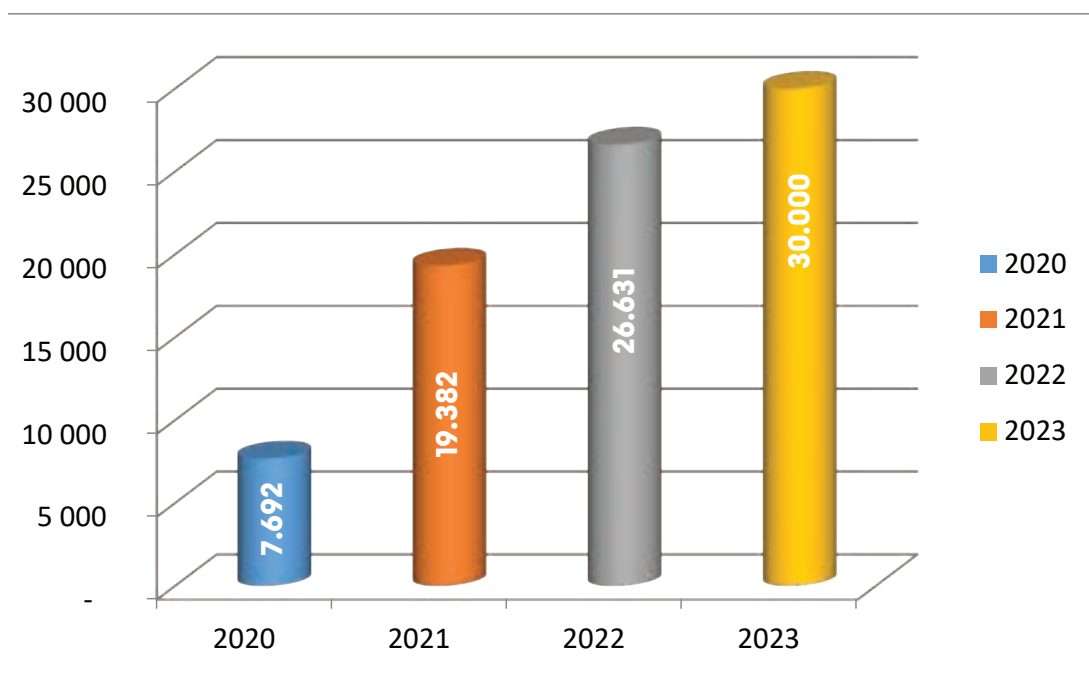
le Chemin de Saint-Jacques-de-Compostelle - GR65 via Podiensis

Source : éco-compteurs

Entre Le Puy-en-Velay et le Domaine du Sauvage, deux éco-compteurs sont installés. Ils permettent d'estimer le nombre de passages.



30.000 passages estimés en 2023



le Chemin de Stevenson - GR70

Source : éco-compteurs

Fin 2022, un éco-compteur a été implanté en Haute-Loire sur le Chemin de Stevenson permettant d'estimer le nombre de passages.



14.970 passages estimés en 2023



le poids économique du tourisme en 2023

Source : Orange Flux Vision Tourisme - Kantar - CRT AURA

Plusieurs études (régionales et départementales) permettent d'estimer le poids économique du tourisme en Haute-Loire.

500.000.000 € Poids économique du Tourisme 43 estimé

261.556.000 € Retombées directes nuitées estimées

46 € Dépense moyenne par nuit et par touriste



5.686.000

Nuitées touristiques estimées



9.757.000

Excursions estimées

L'Emploi dans le tourisme

Source : URSSAF - ACOSS (Agence Centrale des Organismes de Sécurité Sociale)

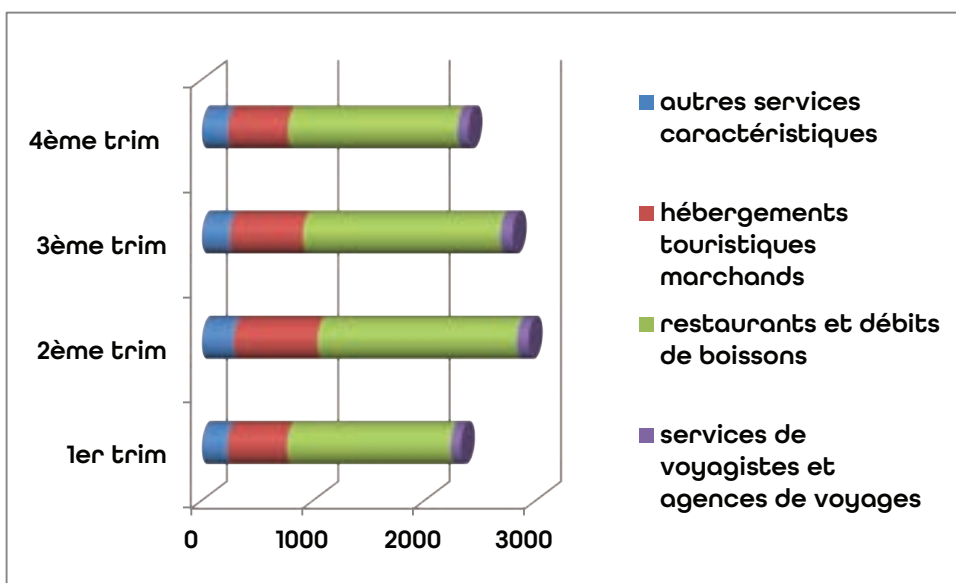
Données concernant les emplois salariés* en 2023 (hors intérimaires, apprentis et stagiaires), dans les secteurs d'activités caractéristiques du Tourisme en Haute-Loire.

* les travailleurs indépendants (non salariés) ne sont pas comptabilisés (auto-entrepreneurs, entrepreneurs individuels, gérants). La proportion des emplois non salariés est estimée à un tiers du total des emplois.

2.934 emplois au cours du 2ème trimestre (au plus fort de l'année) entre avril et juin 2023

Soit une progression de **+6,54 %** par rapport à 2022

Répartition par type d'activité



-Restaurants et débits de boissons (Restauration traditionnelle ; Restauration de type rapide ; Débits de boissons ; Cafétérias et autres libres services),

-Hébergements touristiques marchands (Hôtels et hébergements similaires ; Hébergements touristiques et autres hébergements de courte durée ; Terrains de camping et parcs pour caravanes ou véhicules de loisirs),

-Autres services caractéristiques (Location de courte durée de voitures et véhicules automobiles légers ; Location et location-bail d'articles de loisirs et de sport ; Téléphériques et remontées mécaniques ; Autres activités récréatives et de loisirs ; Organisation de jeux de hasard et d'argent ; Gestion des sites et monuments historiques et des attractions touristiques similaires ; Gestion des jardins botaniques et zoologiques et des réserves naturelles ; Activités des parcs d'attractions et parcs à thèmes ; Gestion des musées)

-Services des voyagistes et agences de voyages (Activités des agences de voyage ; Autres services de réservation et activités connexes ; Activités des voyagistes)

-Services de transport non urbain : non pris en compte

My haute-loire

le
secret
le mieux gardé
d'Auvergne

Document réalisé par :

Maison du Tourisme du Département de la Haute-Loire

Hôtel du département - 1 place Monseigneur de Galard

43000 LE PUY-EN-VELAY - 04 71 07 41 65

contact@myhauteloire.fr

<https://www.myhauteloire.fr/espace-pro/>